



# Littérature, langues et cultures de l'Antiquité



Vous voulez poursuivre ou reprendre l'étude du latin dans le cadre de l'enseignement de spécialité ?

Le Lycée Pierre Bayle vous en offre la possibilité dès la première.

## OBJECTIFS

- L'acquisition de connaissances historiques, littéraires, linguistiques et un esprit de rigueur requis pour la poursuite d'études supérieures
- La révision des acquis de troisième ou de seconde
- Une initiation à l'étymologie
- L'étude des civilisations antiques : les grands repères chronologiques et géographiques
- L'étude des grandes figures mythologiques, historiques et littéraires
- La confrontation des œuvres antiques, modernes et contemporaines, françaises et étrangères en lien avec les programmes de français et de philosophie de la 2<sup>nde</sup> à la Terminale
- La plupart des langues européennes étant apparentées au grec et au latin, l'étude des langues anciennes favorise l'apprentissage des langues vivantes.

## FONCTIONNEMENT

- 4 heures de cours hebdomadaires en première, 6 heures en terminale, comme toutes les autres spécialités
- Un enseignement personnalisé qui permet à chacun de progresser à son rythme au sein d'un groupe limité



## MODALITÉS D'ÉVALUATION POUR LE BACCALAURÉAT

- Les évaluations en cours d'année portent sur :
  - les travaux oraux et écrits des élèves
  - le portfolio individuel élaboré en cours d'année dans la perspective du grand oral de terminale
- Une épreuve finale en fin de 1<sup>ère</sup> ou en fin de Terminale, au choix de l'élève





## ENSEIGNEMENT OPTIONNEL

# Langues et cultures de l'Antiquité

## Latin / Grec ancien



Vous voulez débiter ou poursuivre l'étude du latin ou du grec ancien ? Le Lycée Pierre Bayle vous en offre la possibilité dès la seconde.

### COMMENT LES COURS SONT-ILS ORGANISÉS ?

- 3 heures de cours hebdomadaires en groupes

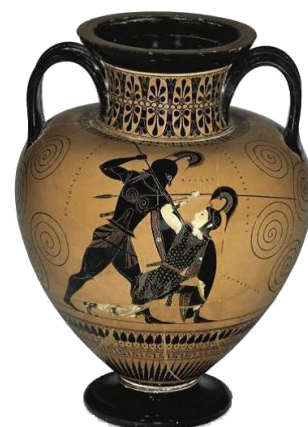
### QU'OFFRENT CES COURS ?

Un enseignement personnalisé :

- la consolidation des acquis de troisième pour ceux qui ont déjà commencé l'étude du latin ou du grec
- l'apprentissage de la langue pour ceux qui débutent l'étude du latin ou du grec

Une **comparaison** entre mondes anciens et monde moderne dans les domaines de la civilisation et de la littérature à travers l'étude :

- d'œuvres antiques, modernes et contemporaines, françaises et étrangères en lien avec les programmes de français et de philosophie
- des mots et de leurs racines
- des grandes figures mythologiques, historiques et littéraires
- de l'histoire, du patrimoine et des arts antiques



### ET LES ÉTUDES POST-BAC ?



### Bon à savoir :

**Au baccalauréat :**

Contrôle continu : la moyenne annuelle est prise en compte

+

Epreuve orale finale : seules options à avoir une épreuve en fin de terminale. Seuls les points au-dessus de 10/20 sont pris en compte et multipliés par 3. Les élèves présentent un portfolio individuel élaboré pendant l'année scolaire.