



SciencesPo.

I – Présentation de l'université :

14 000 étudiants

- 49% des élèves ont une autre nationalité que la citoyenneté française et viennent de 150 pays différents.



SciencesPo.

478 universités partenaires dans le monde

Pour Les 3^e années

Pour les double
diplômes

Columbia, Berkeley, University of
California, Freie Universität, Fudan
University, Keio University, London School
of Economics, Saint Gall, U-Penn...)

Plus de 2000 élèves en échange



SciencesPo.

Plus de 5000 enseignements

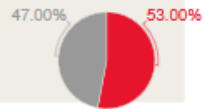
- Plusieurs cursus intégralement en anglais
- 25 langues enseignées
- 80 professeurs invités venus du monde entier chaque année.
- 3850 maîtres de conférences
- 10 unités de recherche et 220 enseignants chercheurs permanents

QUI SONT NOS ENSEIGNANTS ? (suite)



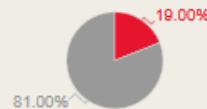
47%

exercent une activité dans le secteur de la recherche et de l'enseignement



53%

sont issus d'autres domaines parmi lesquels : le droit (9%), la gestion et le management (8%), la finance (5%)



18,5 %

des enseignants sont internationaux

suédois
langue des signes (français)
portugais espagnol français turc
tchèque anglais arabe chinois
hébreu allemand polonais
russe arabe syro-libanais égyptien
italien coréen hindi
swahili japonais hongrois
persan



SciencesPo.

Sciences Po est aussi une université de recherche

- Sciences Po consacre 35% de son budget à la recherche en sciences humaines et sociales,
- 200 professeurs et chercheurs permanents,
- 440 doctorants,
- 12 unités de recherche et 5 départements (économie, droit, histoire, sociologie et science politique)
- Sciences Po est dotée de la plus grande bibliothèque d'Europe continentale en Sciences Humaines et Sociales. Près de 1 million d'ouvrages, 15 000 périodiques
- 950 salariés



SciencesPo.

Budget :

- 200 millions d'euros de budget. La moitié provient de l'État, l'autre moitié de ressources propres



SciencesPo.

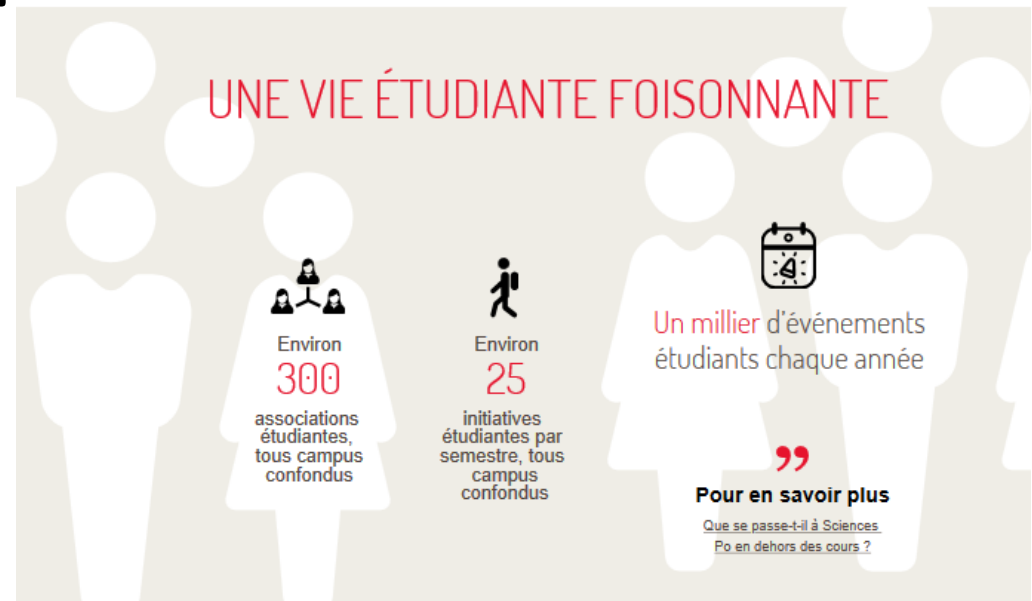
Plus de 600 événements par an

- Forums.
- Conférences.
- Expositions.

De nombreuses associations

l'engagement fait parti de la scolarité (un parcours civique est obligatoire) •

- Sports.
- Arts.
- Politiques.
- Engagement social.



Débouchés :

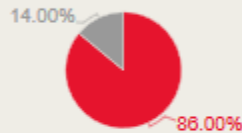
QUE DEVIENNENT NOS DIPLÔMÉS ?

Les résultats de la dernière enquête insertion (promotion 2017)



9/10

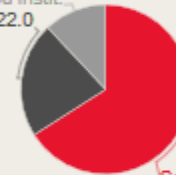
9 diplômés sur 10
sont en activité



86%

des diplômés ont trouvé
leur premier emploi
en moins de 6 mois

Orga. interna. ou instit.
Secteur public 22.0

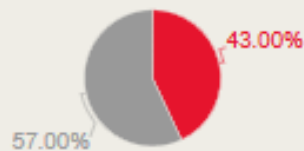


Secteur privé 66.00%

66%

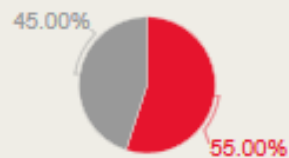
travaillent dans le secteur privé,
22% dans le secteur public,
12% dans une organisation
internationale ou une institution
européenne

QUE DEVIENNENT NOS DIPLÔMÉS ? (suite)



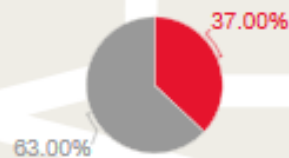
43%

sont pré-recrutés
avant l'obtention
du diplôme



55%

des apprentis
sont embauchés
avant l'obtention
de leur diplôme



37%

travaillent
à l'étranger
dont 55% en
Union européenne



39 K€
salaire moyen
annuel

Une ouverture internationale : Sept campus avec chacun une spécialisation internationale.

NOS ÉTUDIANTS (Collège universitaire)

Collège universitaire



6 704

étudiants au total



5 078

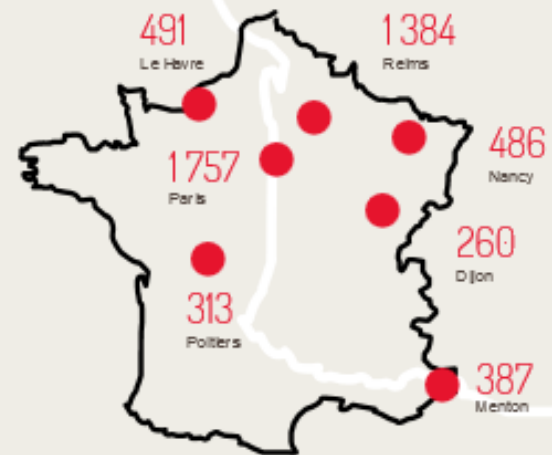
en bachelor



1 626

en échange

Combien d'étudiants
sur chaque campus ?



Une ouverture internationale : Sept campus avec chacun une spécialisation internationale.



Le programme euroamérique et le programme euroasie est en anglais.

Étudier à Sciences Po

- Le **Collège universitaire** se déploie sur trois années, la troisième année étant passée obligatoirement à l'étranger : la formation donnée est pluridisciplinaire (**économie, droit, histoire, sociologie, science politique**), fondamentale, et fait une large place aux enseignements de méthode.



SciencesPo.



La formation donnée est pluridisciplinaire (**économie, droit, histoire, sociologie, science politique**), fondamentale, et fait une large place aux enseignements de méthode.

NOS ÉTUDIANTS (Master)

Master



6 470

étudiants au total



5 990

master en 2 ans



91

master en 1 an



389

en échange



Combien d'étudiants dans
chaque École ?

École d'affaires publiques : 2 000

École des affaires internationales : 1 620

École de droit : 1 018

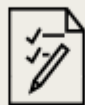
École de journalisme : 138

École doctorale : 620

École du management et de l'innovation : 1 215

École urbaine : 400

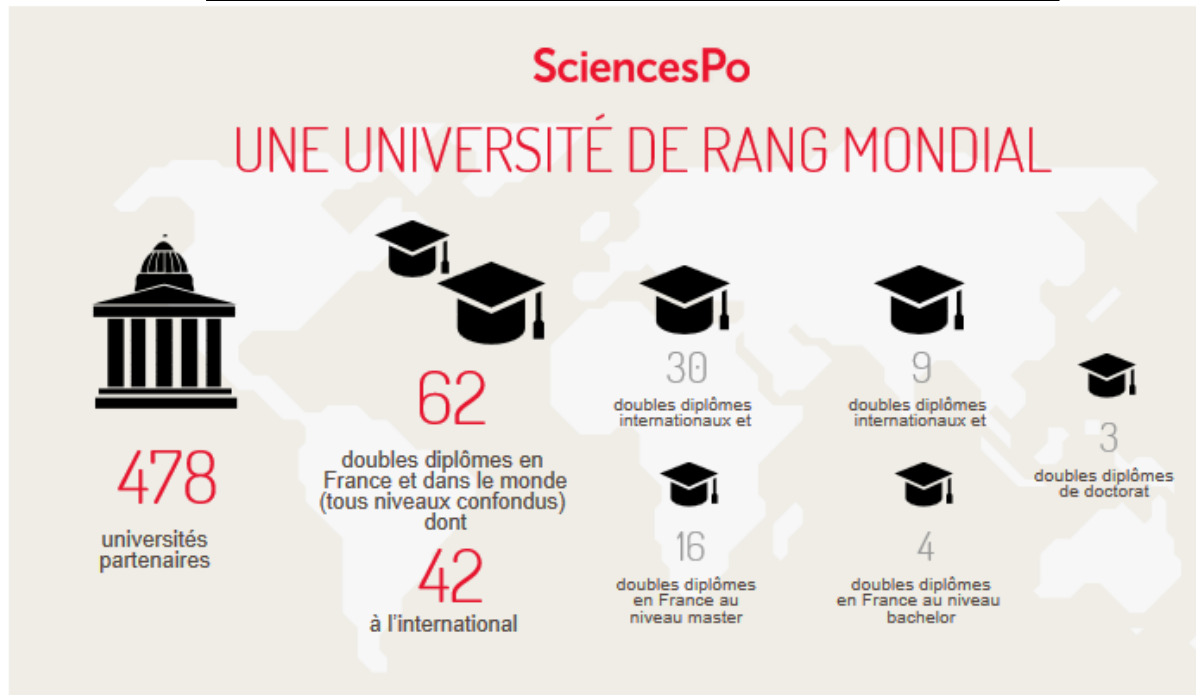
Prépa concours



704

inscrits dans nos
préparations aux
concours

Doubles diplômes



Sciences Po a signé des accords de doubles diplômes avec plusieurs grandes universités à travers le monde. Ces programmes permettent chaque année à des étudiants dûment sélectionnés par les deux institutions d'obtenir les diplômes des deux universités.

En Europe

London School of Economics (LSE)

Freie Universität Berlin

Université de Saint-Gall (HSG - Suisse)

Université Bocconi de Milan

MGIMO (Moscow State University of International Relations)

Université Paris I Panthéon-Sorbonne

Ecole Polytechnique - ENSAE

Université Pierre et Marie Curie, Paris VII

En Amérique

Columbia University's School of International and Public Affairs (SIPA)

University of Pennsylvania Law School

En Asie-Pacifique

Fudan University (Shanghai, Chine)

Peking University (Chine)

PROGRAMMES DOCTORAUX sur le campus de Paris

ANNÉE 8

DROIT

ANNÉE 7

ÉCONOMIE

ANNÉE 6

HISTOIRE

SCIENCE POLITIQUE

SOCIOLOGIE

5 PROGRAMMES

Ph.D
DOCTORAT
3^{ème} cycle

QUI SONT NOS DOCTORANTS ?

